



Baubeginn: Platz der Erinnerung im SGS-Park



Die Hospizgruppe möchte eine Stele der Erinnerung im Park des Gottlob-Freithaler-Hauses einrichten. Mitten in der Natur, beschattet und barrierefrei erreichbar, wird dort ein Ort geschaffen, an dem Besuchende ungestört der Verstorbenen gedenken können. Die Vorbereitungen

zur Stele sind in der vergangenen Woche gemacht worden: Der Platz wurde geebnet, gepflastert und eingefasst sowie eine Sonnenschirmhalterung einbetoniert. Die Gedenkstele ist zwar noch nicht installiert, doch schon heute kann der Platz besucht und der Blick in den Park genossen werden.

Prognose des Deutschen Wetterdienstes (Stand 24. Juni)

Mo	Di	Mi	Do	Fr	Sa	So
24.06.	25.06.	26.06.	27.06.	28.06.	29.06.	30.06.
26/ 14 Grad leicht bewölkt Regen 25 %	26/ 15 Grad leicht bewölkt Regen 0 %	25/ 17 Grad wolkig Regen 90 %	26/ 16 Grad leicht bewölkt Regen 85 %	21/ 20 Grad leichtes Gewitter Regen 90 %	26/ 16 Grad leicht bewölkt Regen 80 %	23/ 16 Grad Regen- schauer Regen 90 %

Bauernkalender

„Im Juni bete, dass der Hagel nicht alles zertrete.“

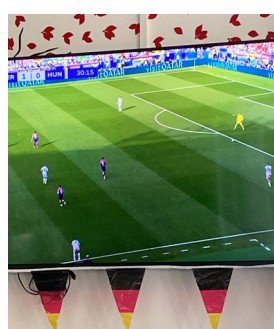


Pflegeheimbewohner*innen fiebern mit den deutschen Fußballern

Während der aktuell laufenden Europameisterschaft in Deutschland sind bei den Bewohner*innen des Gottlob-Freithaler-Hauses besonders die Deutschlandspiele von großem Interesse. Die Fanggruppe fieberte auch am vergangenen

Mittwoch mit den Kickern, als sie gegen Ungarn spielten - und gewannen.

Doch bis es soweit war, war die Anspannung vor dem großen TV-Bildschirm im Schlossbergsaal deutlich zu spüren.



SGS-Nachbarschaftshilfe kommt nach Wolfach

Nachdem die Nachbarschaftshilfe (NBH) der Sozialgemeinschaft Schiltach / Schenkenzell e.V. (SGS) in Schiltach, Schenkenzell und Bad Rippoldsau-Schapbach von Bürgerinnen und Bürgern vor Ort gut angenommen wird und sich auch ein Team von Nachbarschaftshelfer*innen gefunden hat, soll der Geschäftsbereich nun auch eine Alltagsunterstützung in Wolfach werden.

Die SGS-Nachbarschaftshilfe arbeitet dabei eng mit der Stadtverwaltung Wolfach zusammen.



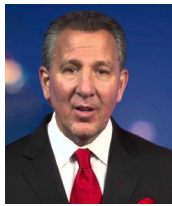
Die NBH-Leiterinnen Andrea Schillinger und Katja Pfeifle informierten die Bürger in der Wolfacher Bürgerbegegnungsstätte dazu.



Rund 20 Interessierte, darunter potentielle Helfende und Menschen jeden Alters, die diese Unterstützung in Anspruch nehmen möchten, kamen zum Infoabend.

Die beiden SGS-Mitarbeiterinnen beantworteten Fragen zum Angebot und zum entlohnten Ehrenamt.

Zitat der Woche



Michael Altshuler
Motivations-Coach, Redner
und Autor

„Die schlechte Nachricht ist, dass die Zeit vergeht. Die gute Nachricht ist - du bist der Pilot.“

Menüplan: Die hauseigene SGS-Küche serviert zu jedem Menü eine Suppe und einen Nachtisch.

	Suppe Nachtisch	Menü I	Menü II
gelb markiert: leichte Vollkost			
Montag, 24.02.	Gemüsecremesuppe Vanillecreme mit Beeren	Thüringer Rostbratwurst mit Soße, Rahmwirsing und Petersilienkartoffeln	Gemüsestrudel mit heller Soße und Salat
Dienstag, 25.06.	Pastinakensuppe Pfirsihquark	Pfannegyros mit Tzaziki und Paprikareis	vegetar. Hackbällchen in Tomatensoße mit Püree
Mittwoch, 26.06.	Spargelcremesuppe Kokos-Mandel-Pudding	Schweinsroulade in Soße mit Spätzle und Gemüse	bunte Nudelpfanne mit Soße und Gemüse
Donnerstag, 27.06.	Romanescosuppe Naturjoghurt mit Kirschen	Grillsteak vom Schwein mit Soße, Bratkartoffeln und grünem Salat	Spaghetti in Käse-Spinatsoße mit Tomatensalat
Freitag, 28.06.	Kräutercremesuppe Birndessert	Matjesfilet „HaufrauenArt“ mit Dampfkartoffeln	Milchreis mit Zimt-Zucker und Apfelkompott
Samstag, 29.06.	Geflügelcremesuppe Obstsalat mit Sahnehaube	gefüllte Paprikaschote in Tomatensoße mit Püree	vegetar. gefüllte Paprikaschote in Tomatensoße und Püree
Sonntag, 30.06.	Fleischklößchensuppe helle Schokomousse	Hähnchensteak in Kräutersoße mit Rösti und Gemüse	vegetar. Geschnetzeltes in Kräutersoße mit Rösti und Gemüse